

SCT. JØRGENSEGÅRDEN

BOLIGTYPER

På denne oversigt kan du få en idé om, hvor håndværkerne skal arbejde hjemme hos dig.

Oversigten er kun en skitse af, hvad du kan forvente, renoveringen kommer til at fylde i dit hjem. Du får mere information om, hvad du skal gøre, når vi nærmer os den dag, arbejdet starter hos dig.

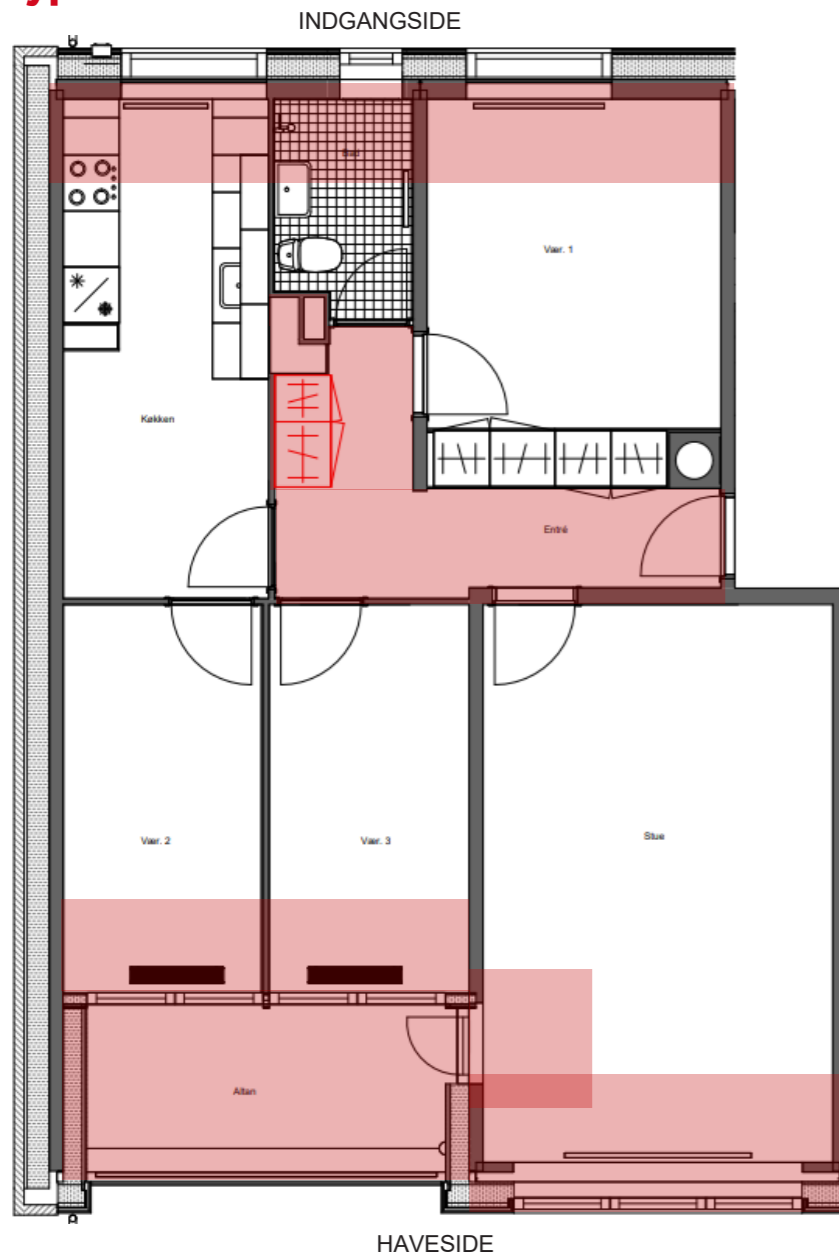
Find den plantegning, der ligner din bolig.

De farvede felter viser dig, hvilke områder af lejligheden, du skal forvente at rydde for at håndværkerne kan komme til at arbejde.

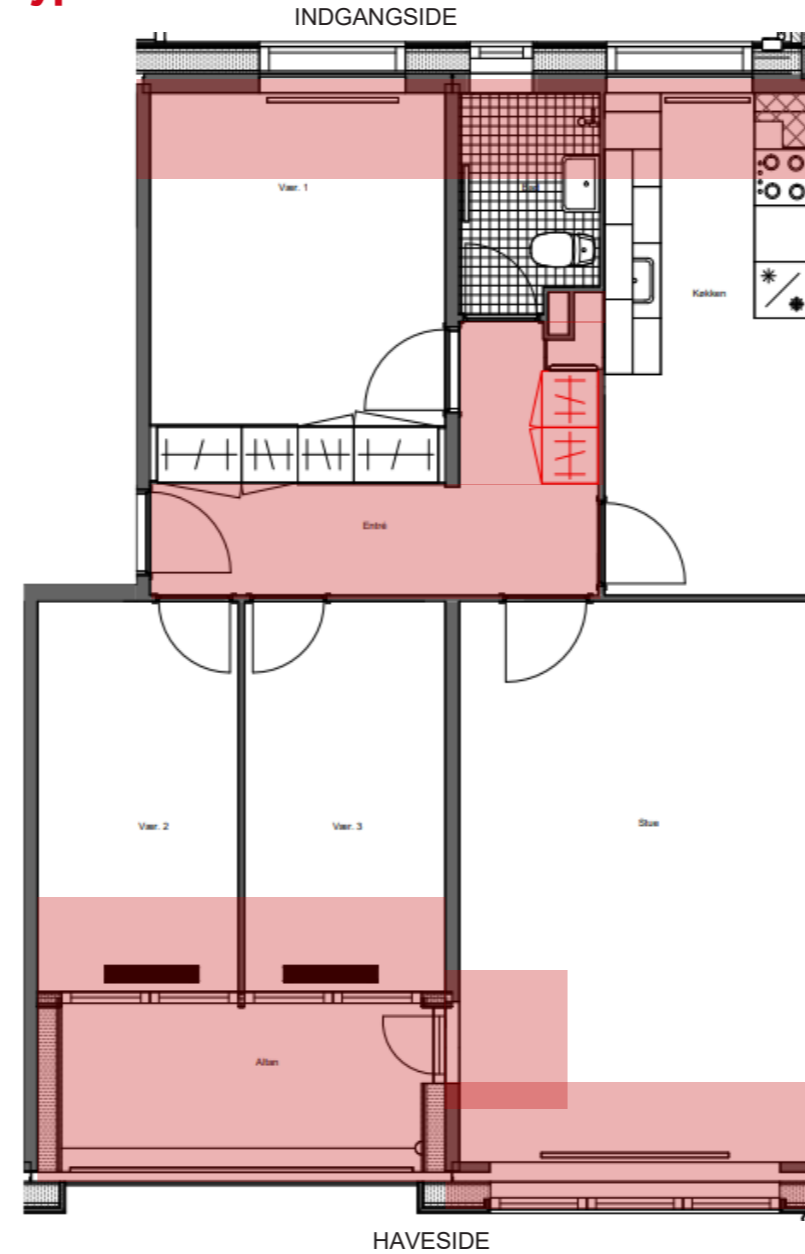
14 dage før, håndværkerne kommer hjem til dig første gang, får du en varsling i postkassen.

Her står alle detaljer om, hvordan og hvornår du skal fjerne ting og møbler i lige netop din bolig. Det er dén varsling, du skal følge, når du skal i gang med at gøre plads til renoveringen.

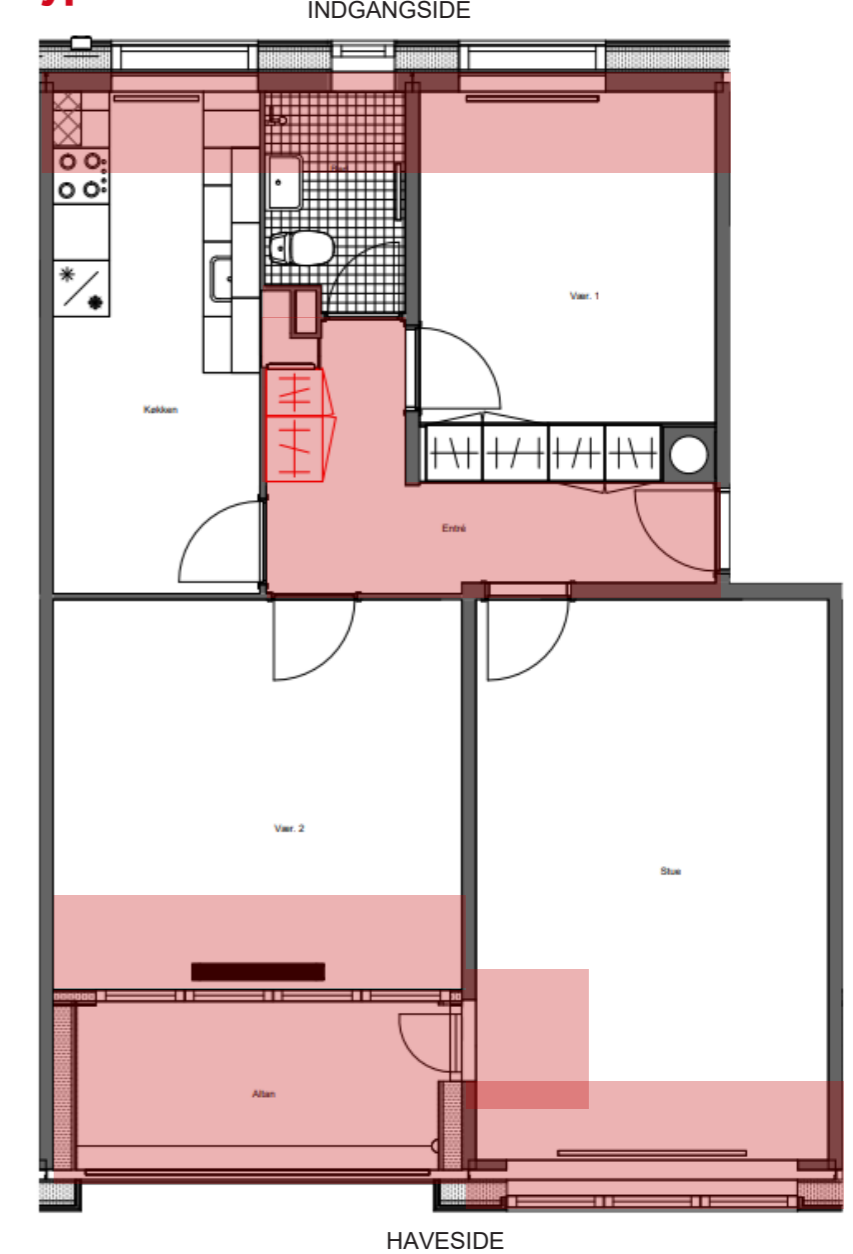
Type A



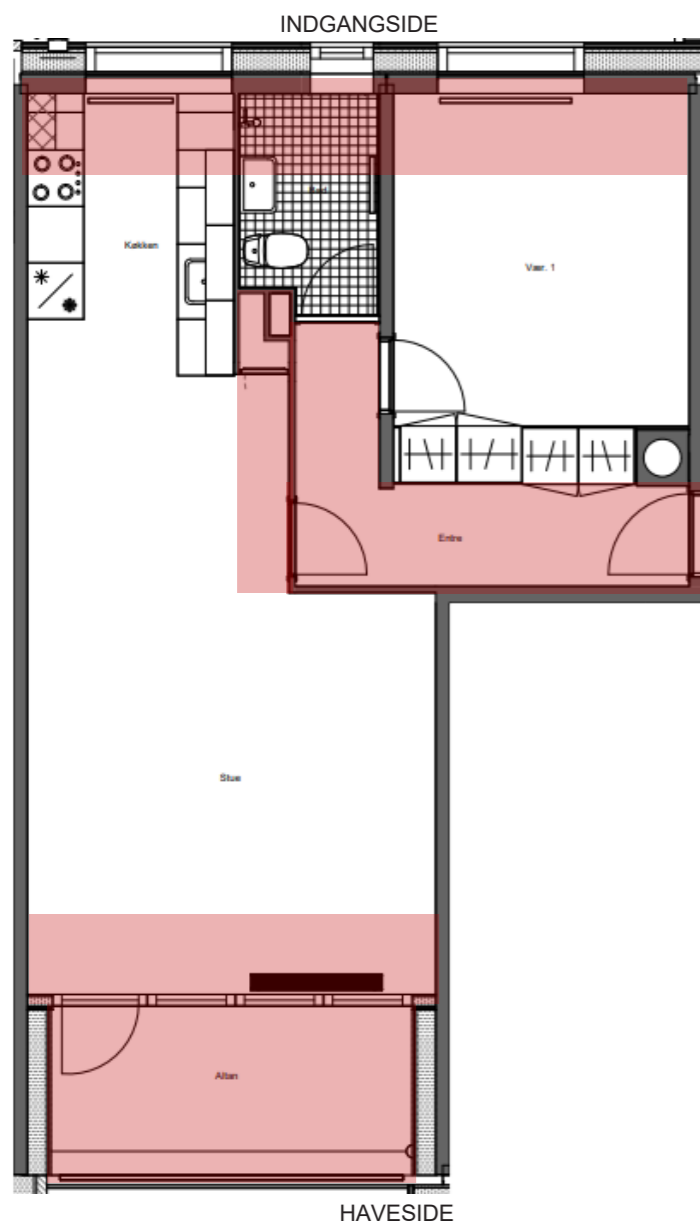
Type B



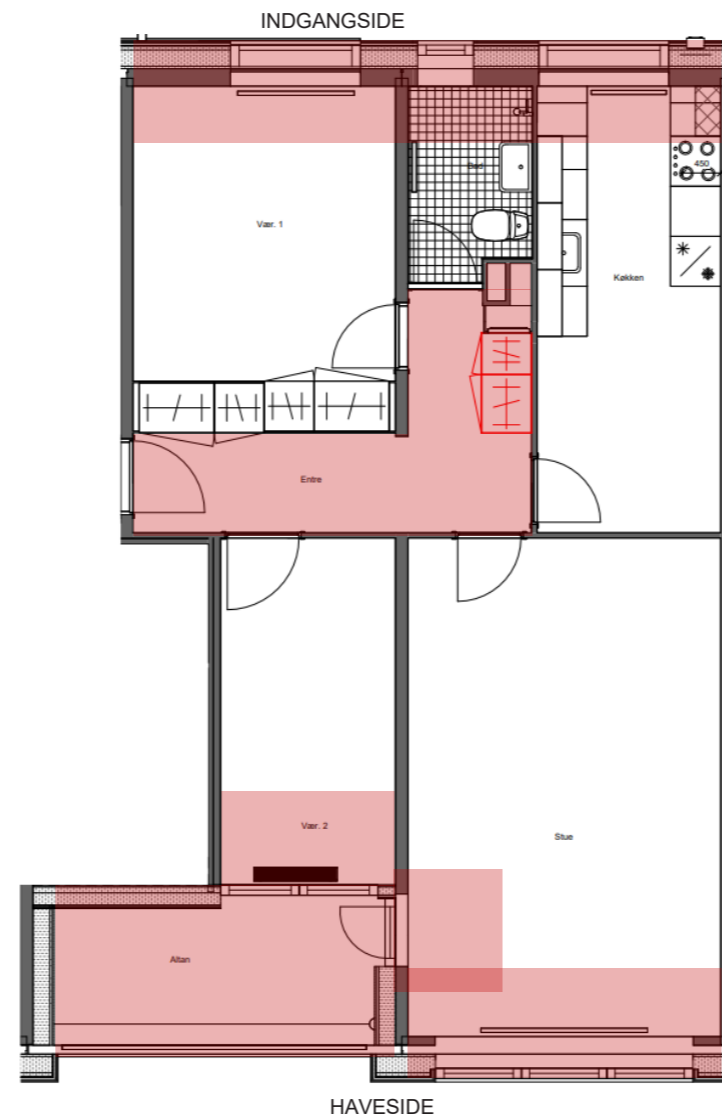
Type C



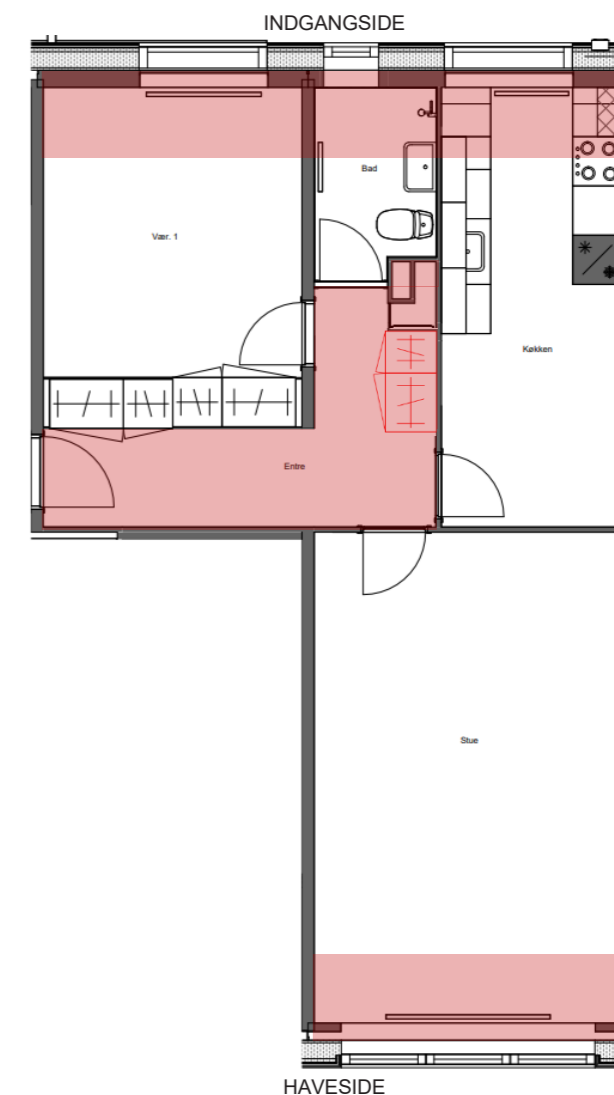
Type D



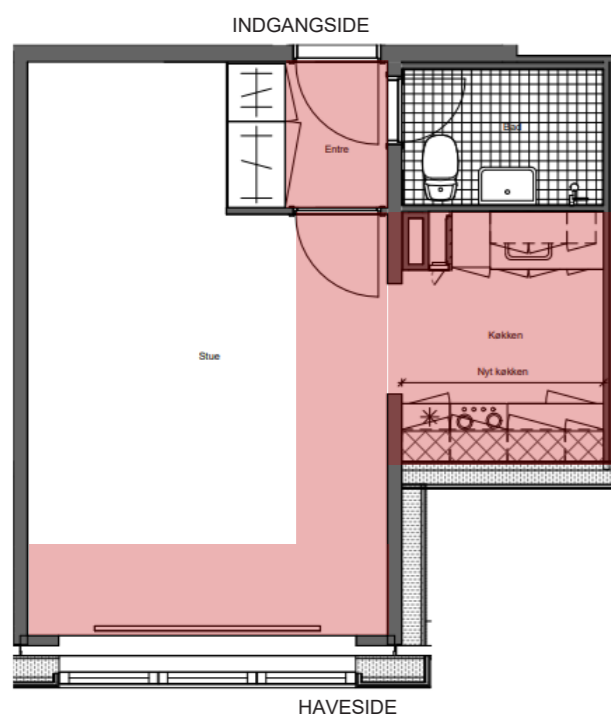
Type F



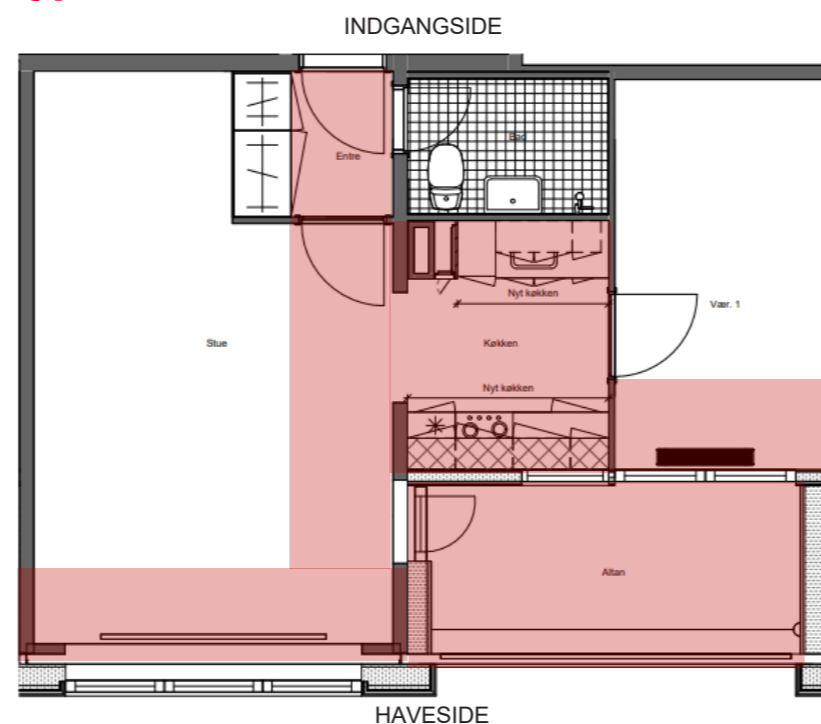
Type H



Type E



Type G



Husk, at oversigten kun er en skitse af, hvad du kan forvente, renoveringen kommer til at fylde i dit hjem. Du får mere information om, hvad du skal gøre, når vi nærmer os den dag, arbejdet starter hos dig.